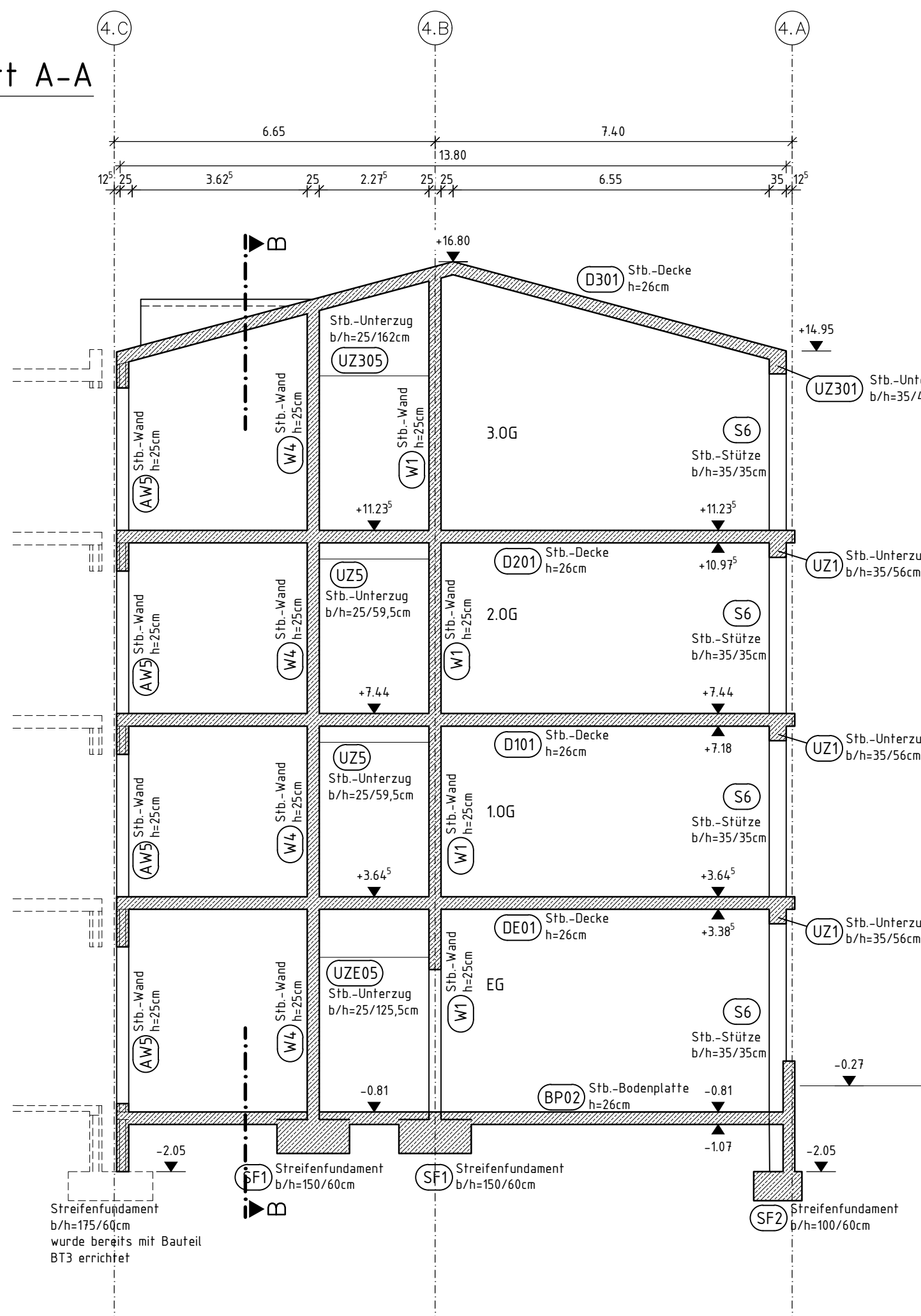
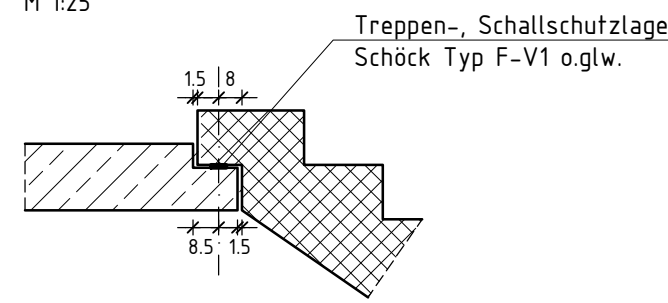


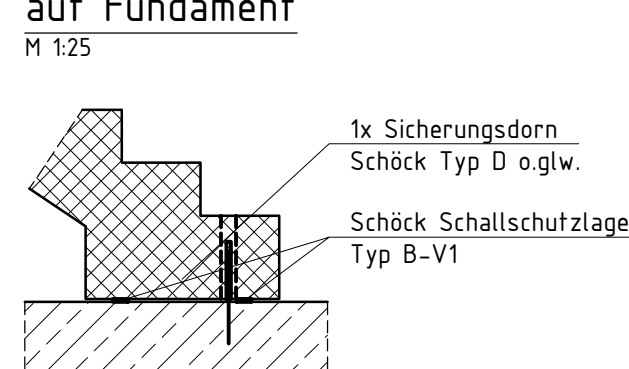
Schnitt A-A
M 1:100



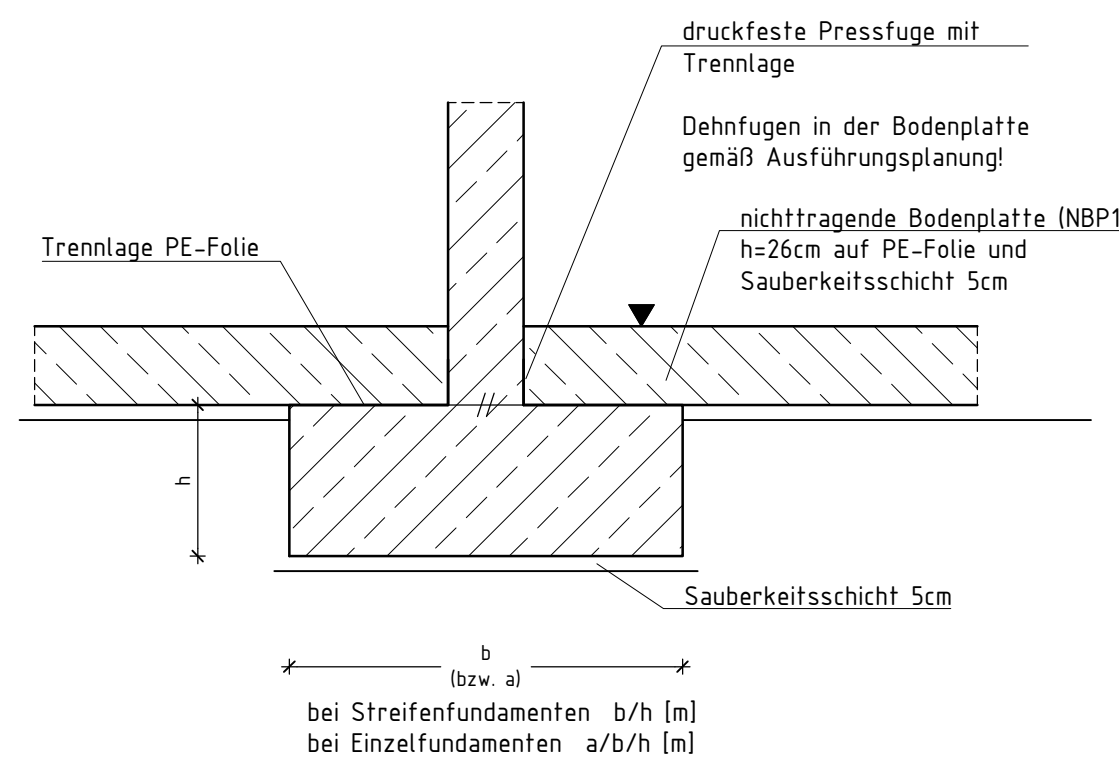
Regeldetail Treppenaufleger oben
M 1:25



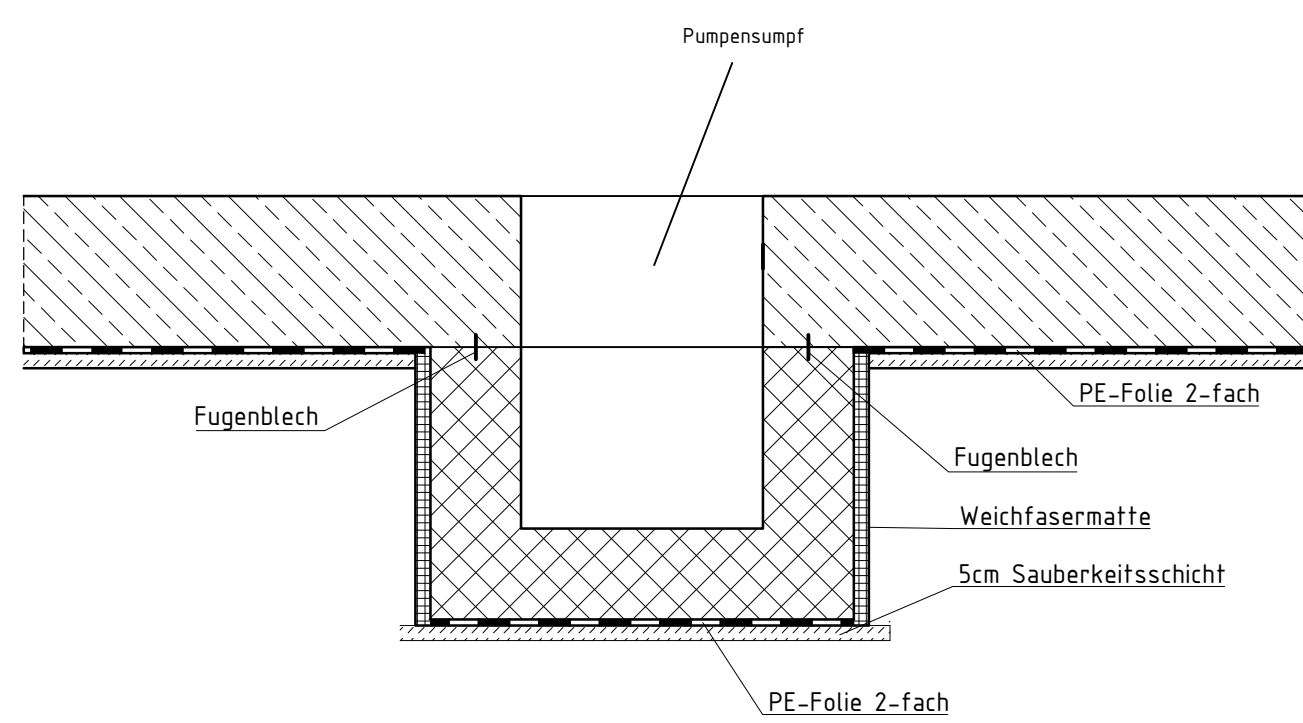
Regeldetail Treppenaufleger auf Fundament
M 1:25



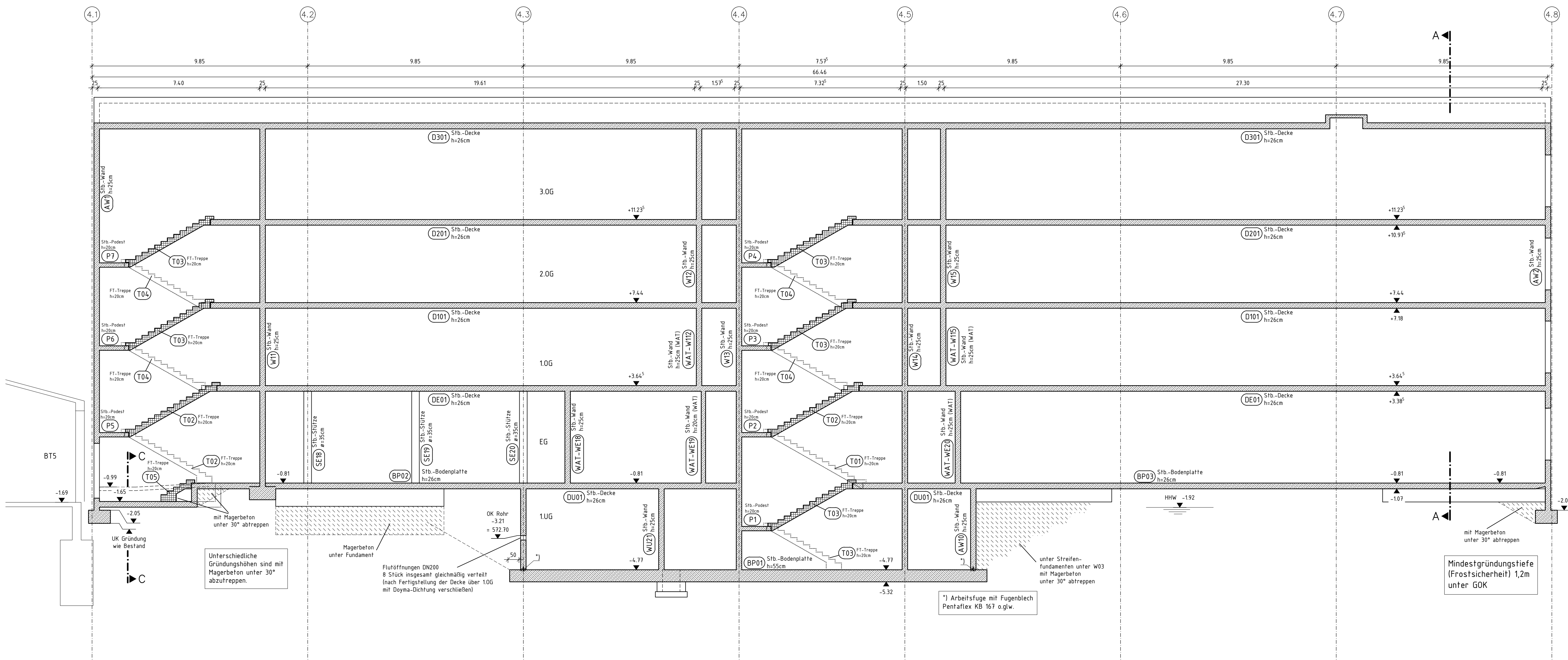
Regelschnitt Fundamente UG:



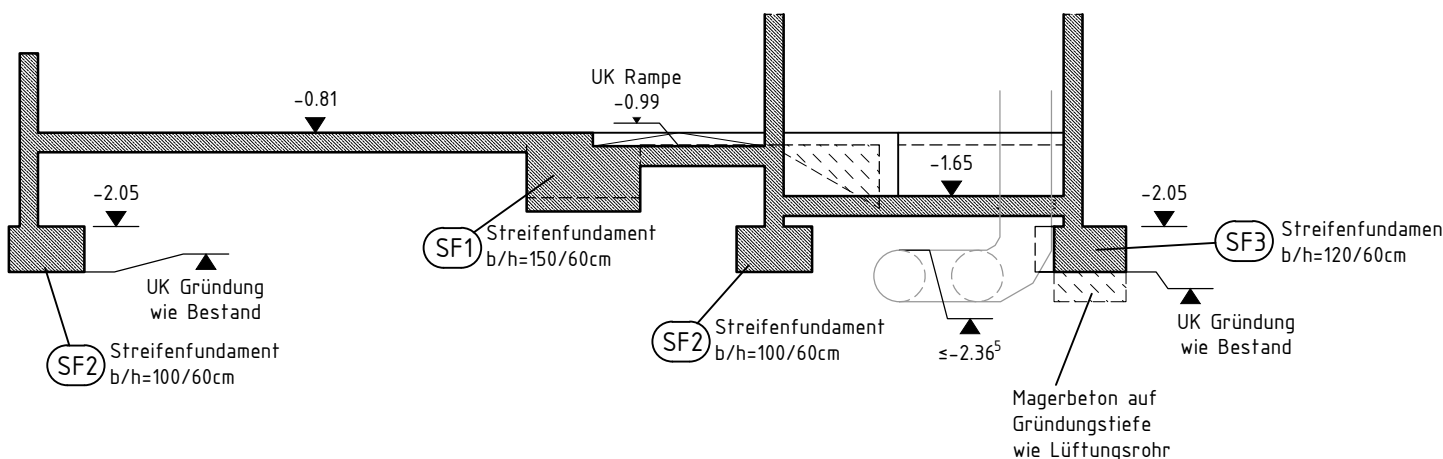
Prinzipiskizze Pumpensumpf
M 1:25



Schnitt B-B
M 1:100



Teilschnitt C-C
M 1:100



Lastannahmen

Eigengewichte gemäß DIN EN 1991-1-1/NA1

Verkehrslasten gemäß DIN EN 1991-1-1/NA1:

Schulräume, Mensa, Schulküche (Kat. C3 für frei begehbare Flächen)	5,0 kN/m ²
Treppen und Treppenhöfen (Kat. T2)	5,0 kN/m ²
Flure (Kat. C3)	5,0 kN/m ²
Technikräume (Kat. E1)	5,0 kN/m ²

Schneelasten gemäß DIN EN 1991-1-3/NA

Schneelastzone 2; A=580m üNN: s_k = 2,00 kN/m²

Windlasten gemäß DIN EN 1991-1-4/NA

Windzone 2, Geländekategorie III bzw. Binnenland; h≤18,0m

Basisgeschwindigkeitsdruck q₀ = 0,80 kN/m²

Baustoffe:

Stahlbeton	Wandartiger Träger im darüberliegenden Geschoss
Fertigteile	aufgehende Bauteile

Materialien

Dachdecke ¹⁾ ²⁾	C30/37	XC3, WF
Geschoßdecken	C30/37	XC1, WO
Innenwände, Stützen	C30/37	XC1, WO
Außenwände Obergeschosse ¹⁾	C30/37	XC1, WO
FT-Treppen	C30/37	XC1, WO
Bodenplatte (elast. gebettet)	C30/37 WU ³⁾	XC2, WF
Außenwände im UG	C30/37 WU ³⁾	XC3, XF1, WF
Magerbeton, Saubereitsschicht	C12/15	X0
Bodenplatte (nichttragend)	C25/30	XC2, WF
Fundamente	C30/37	XC2, WF
Holz-Hybrid-Fassade	Bauholz:	Nadelholz C24/BSH: GI24

Erläuterungen:

- ¹⁾ Außenseite hinter Wärmedämmung
- ²⁾ Ausführung mit oberseitiger Abdichtung
- ³⁾ Abdichtungskonzept des Objektplaners beachten

Angegebene Unterzugs- bzw. Überzugshöhen einschließlich Deckenstärke.

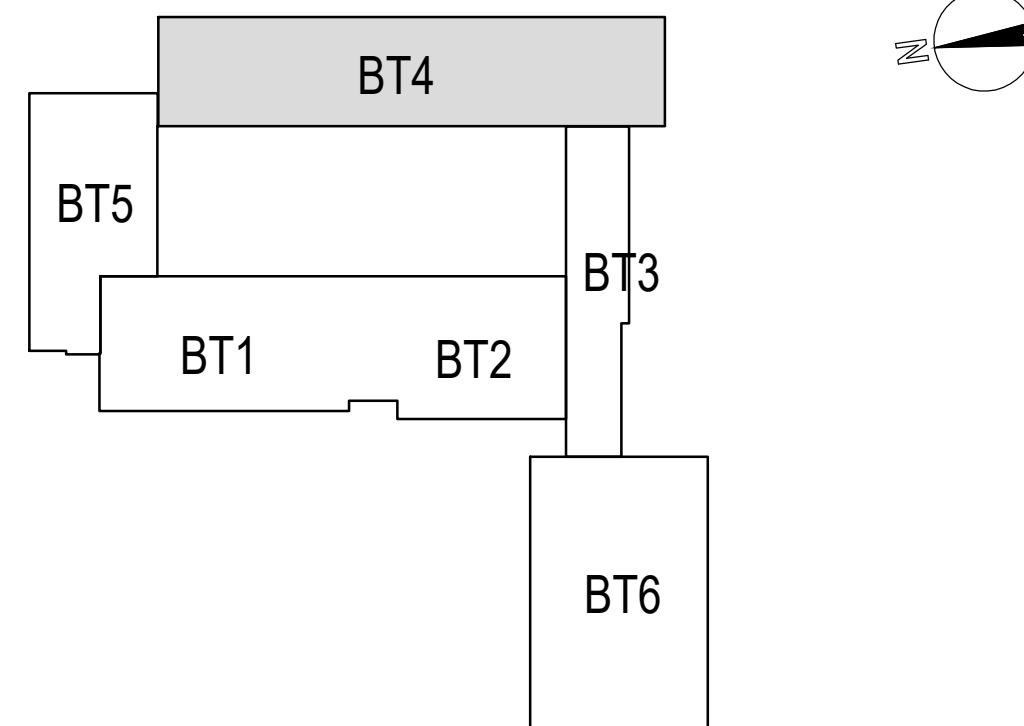
± 0,00 = + 575,91 mNHN

HQ_{extrem} = - 1,92 = + 573,99 mNHN

Bez.: Positionsplan - Schnitte

WOR_4_M4I_B4_PO_XXX_POS_003_C
Plan-Nr.

Übersicht
M 1:1000



e				
d				
c	Anpassung an Planungsstand	05.02.2026	wg	
b	Anpassung an Planungsstand	21.11.2025	wg	
a	Anpassung an Planungsstand	27.10.2025	wg	
Index	Änderungen	Datum	gezeichnet	geprüft

Bauherr		Stadt Wolfratshausen Marienplatz 1 82515 Wolfratshausen	
Bauvorhaben		Sanierung und Erweiterung der Grund- und Mittelschule Wolfratshausen	
Planinhalt		Positionsplan Schnitte	
	Datum	Name	Plan-Nr.
geprüft	09.03.2022		WOR_4_M4I_B4_PO_XXX_POS_003_
gez.	09.03.2022		Maßstab 1:100